

**КОНКУРС
ПРОФЕССИОНАЛЬНОГО
МАСТЕРСТВА РАБОТНИКОВ
МЕДИЦИНСКИХ
ОРГАНИЗАЦИЙ
МУРМАНСКОЙ ОБЛАСТИ В
2017 ГОДУ В НОМИНАЦИИ
«ЛУЧШАЯ СТАРШАЯ
МЕДИЦИНСКАЯ СЕСТРА
МУРМАНСКОЙ ОБЛАСТИ»**



«ЭФФЕКТИВНОЕ ИСПОЛЬЗОВАНИЕ ПРОФЕССИОНАЛЬНОГО И ЛИЧНОСТНОГО ПОТЕНЦИАЛА ПЕРСОНАЛА ОТДЕЛЕНИЯ ДЛЯ РЕШЕНИЯ ЗАДАЧ МЕДИЦИНСКОЙ ОРГАНИЗАЦИИ»



Автор: Черепанова Юлия Михайловна
старшая медицинская сестра терапевтического отделения ГОАУЗ МЦРБ
Научный руководитель: Добрынина Нина Витальевна
главная медицинская сестра ГОАУЗ МЦРБ

Актуальность темы

Современное здравоохранение предъявляет высокие требования к качеству медицинской помощи. Актуальность исследования обусловлена тем, что в его основе лежит выявление профессиональных и психологических качеств медицинских сестер, доминирующих факторов мотивационной среды медицинского персонала, способствующих эффективной работе медицинской организации в целом.

- **Объект исследования:** медицинские сестры отделений терапевтического профиля ГОАУЗ МЦРБ.
- **Предмет исследования:** психологические и профессиональные особенности личности, влияющие на формирование профессиональной компетентности и трудовую мотивацию специалистов сестринского дела.
- **Цель исследования:** выявить способы и соответствующие условия эффективного использования личностных и профессиональных особенностей медицинских сестер.

Методы исследования:

- ❑ анализ психологической и медицинской литературы,
- ❑ качественный и сравнительный анализ,
- ❑ наблюдение,
- ❑ анкетирование,
- ❑ математический анализ.



Задачи медицинской организации



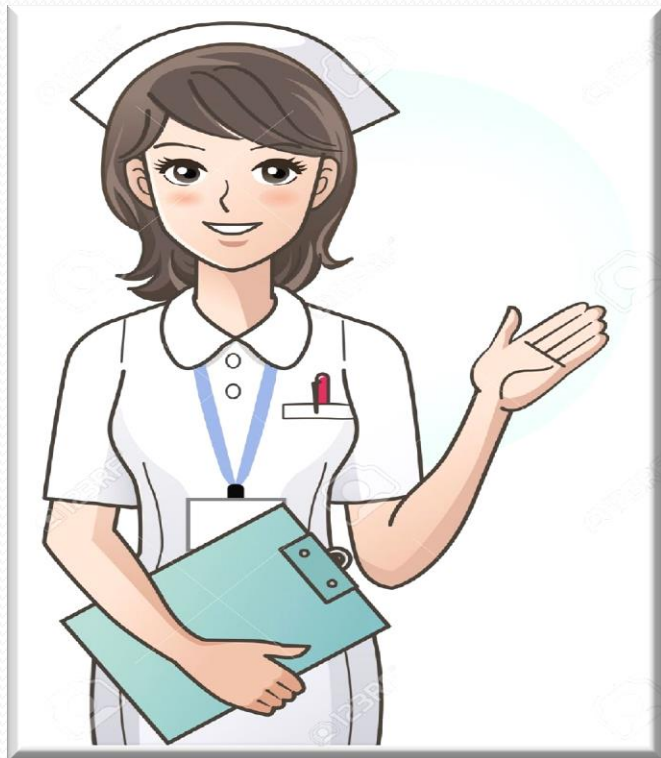
- наиболее полное удовлетворение потребности населения в качественной лечебно-профилактической помощи, обеспечение готовности работы в экстремальных условиях;
- своевременное и качественное обследование, лечение, реабилитация пациентов на дому, в стационаре и амбулаторных условиях;
- обеспечение преемственности в лечении и профилактике заболеваний.

Задачи сестринского дела



- развитие и расширение организационных и управленческих резервов по работе с кадрами;
- консолидирование профессиональных и ведомственных усилий по медицинскому обслуживанию населения;
- ведение работы по обеспечению повышения квалификации и профессиональных навыков персонала;
- разработка и внедрение новых технологий в сфере сестринской помощи;
- осуществление консультативной сестринской помощи;
- обеспечение высокого уровня медицинской информации;
- ведение санитарно-просветительской и профилактической работы;
- проведение научно-исследовательских работ в области сестринского дела;
- создание стандартов улучшения качества сестринской помощи.

Профессиональная компетентность медицинского работника проявляется в личностной и профессиональной сфере деятельности



- работать самостоятельно;
- формировать цели своей профессиональной деятельности;
- концентрировать внимание на выявлении и решении профессионально ориентированных задач, используя при этом новейшие технологии;
- уметь плодотворно сотрудничать, планировать и качественно осуществлять свою профессиональную деятельность на основе милосердия, толерантности, эмпатии, с учетом требований организации;
- видеть и реально оценивать свою профессиональную деятельность с точки зрения эффективности и целесообразности.

Трудовая мотивация медицинских работников и профессиональное выгорание



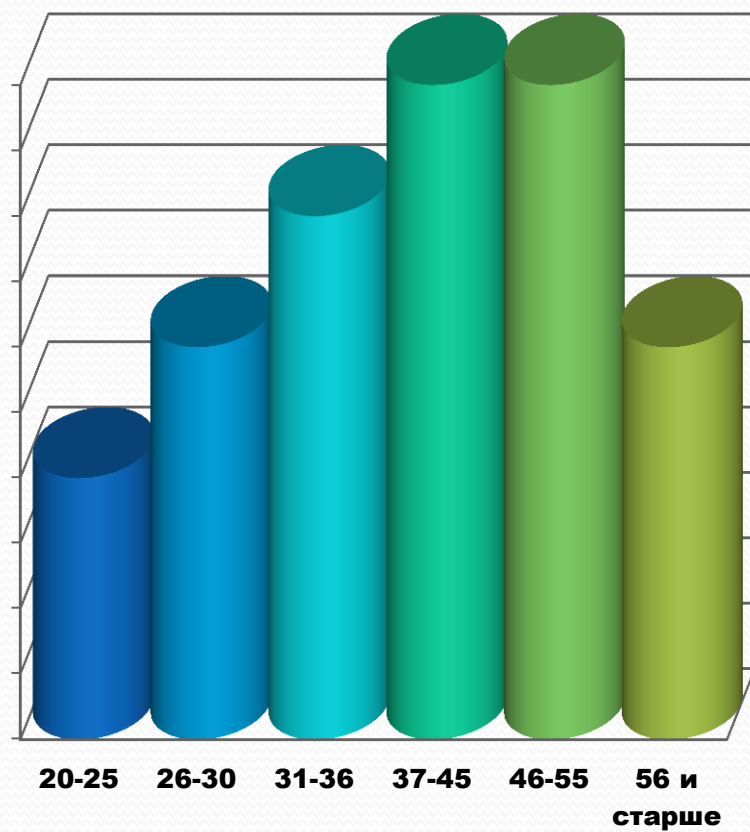
Одним из факторов снижения трудовой мотивации медицинских сестер является значительная распространенность профессионального выгорания среди персонала лечебных учреждений.

- Под психическим выгоранием понимается состояние физического, эмоционального и умственного истощения.

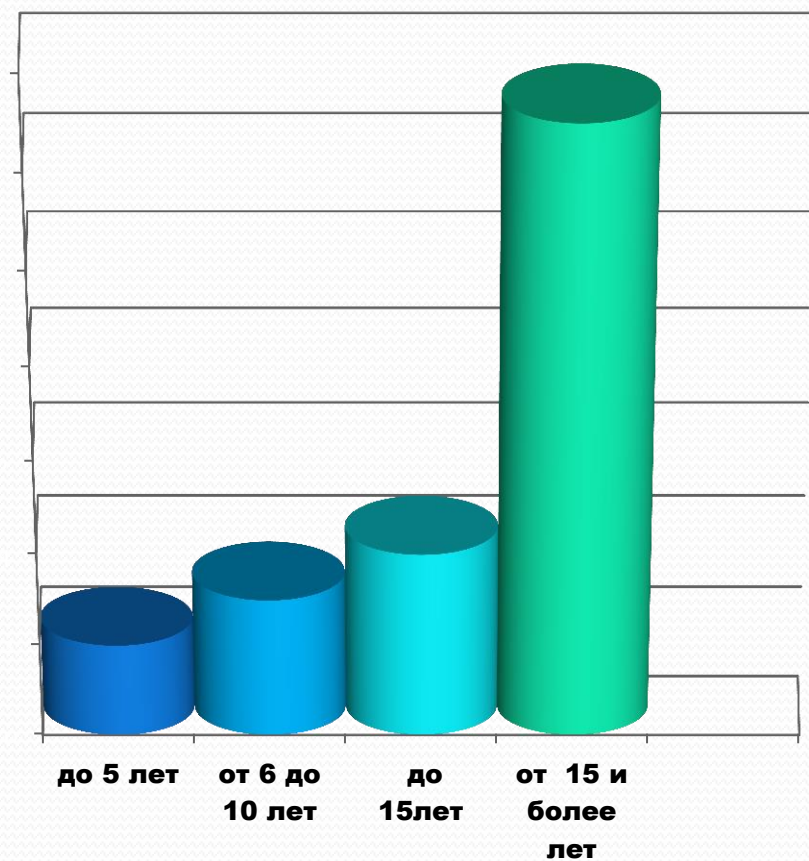
Этот синдром включает в себя три составляющих:

- ❑ эмоциональную истощенность,
- ❑ деперсонализацию,
- ❑ редукцию профессиональных достижений .

Возраст респондентов



Стаж работы



Качества медицинского персонала (мнение специалистов)

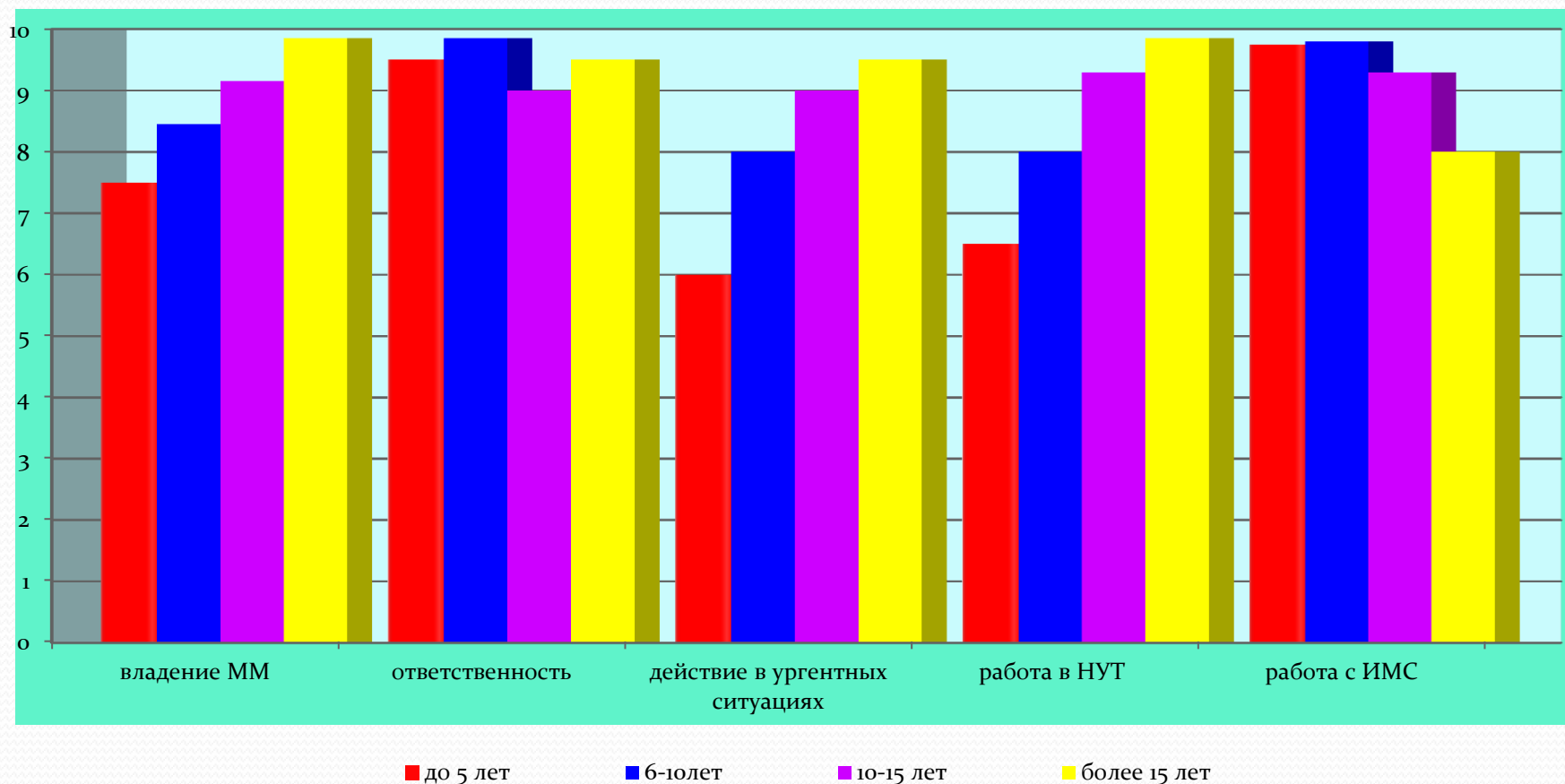
Личностные качества	Профессиональные качества
милосердие	владение медицинскими манипуляциями
самообладание, эмоциональная уравновешенность, выдержка	трудолюбие
способность к эмпатии, сопереживанию	ответственность
умение общаться	способность грамотно действовать в ургентных ситуациях
способность к распределению внимания	способность работать в напряженных условиях
стрессоустойчивость	умение работать с документацией
аккуратность	умение правильно и эффективно распределять время
хорошо развитые мнемические способности (свойства памяти)	способность к переключениям с одной деятельности на другую
умение грамотно выражать свои мысли	умение работать с информационными технологиями

Качества медицинского персонала (мнение пациентов)

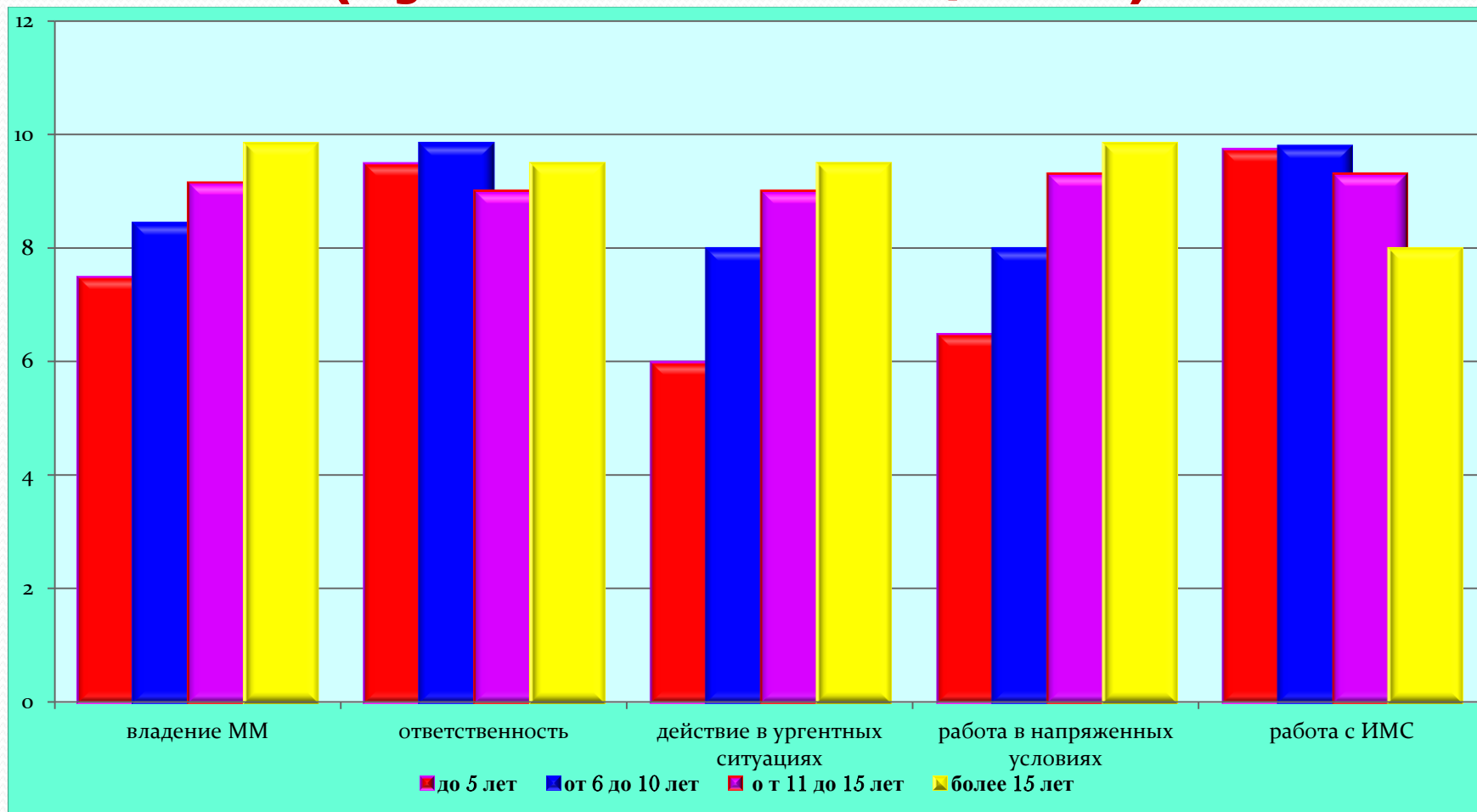
- Доброжелательность
- Умение выполнять манипуляции
- Аккуратный внешний вид
- Ответственность
- Внимательность
- Умение общаться



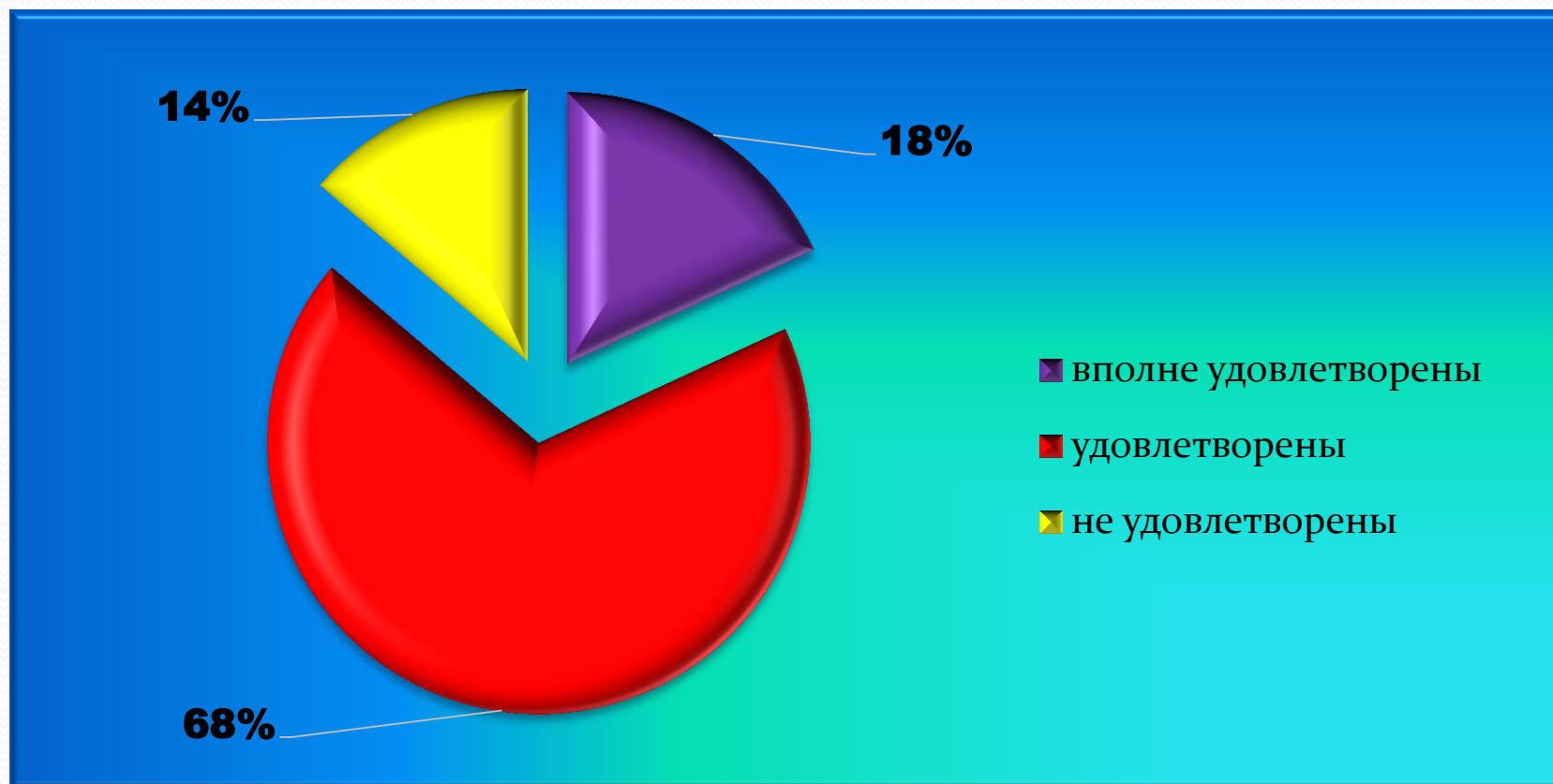
Динамика личностных качеств (субъективная оценка)



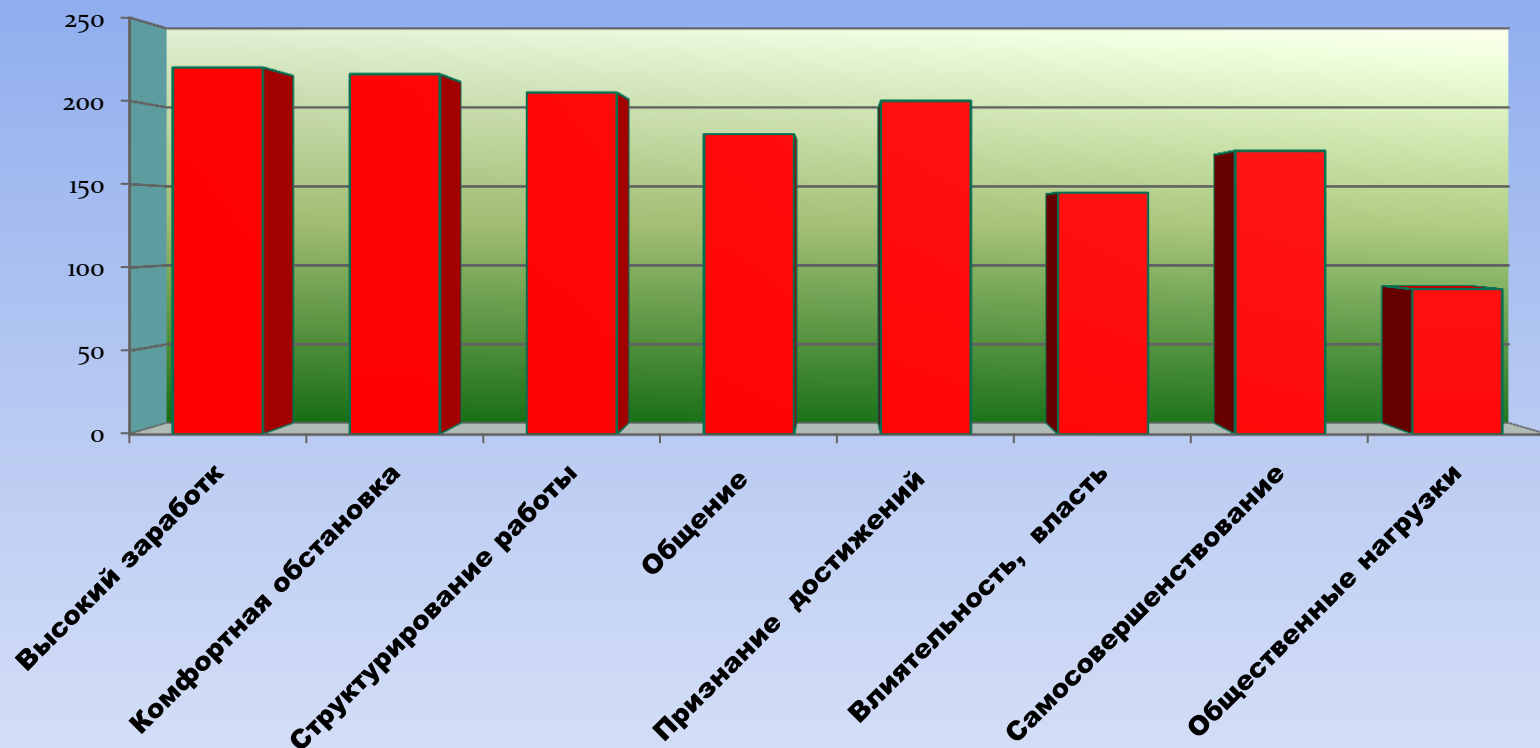
Динамика профессиональных качеств (субъективная оценка)



Удовлетворенность персонала осуществляемой деятельностью



Мотивационная среда



Практические подходы к мотивированию

Внешняя мотивация

материальное и нематериальное поощрение труда

- **выплаты стимулирующего характера, дополнительное материальное вознаграждение за выполнение большего объема работы без снижения ее качества**
- **вручение благодарности или грамоты от вышестоящего руководства**
- **отмечать отличившихся медицинских сестер необходимо с определенной регулярностью и в торжественной обстановке, позволяющей выйти за рамки обыденности**
- **в повседневной работе важно замечать заслуги сестринского персонала и выражать благодарность (в этом случае будут уместны простое слово «спасибо» и фраза «вы хорошо это сделали»).**

Создание комфортных условий труда

- **благоприятный морально-психологическим климат в коллективе,**
- **структурирование деятельности**
- **рациональный режим труда и отдыха**

Практические подходы к мотивированию

**Внутренняя мотивация
основывается на личных целях
и собственном интересе сотрудников
к работе**

- **карьерный рост,**
- **самосовершенствование,**
- **исследования в сестринской среде,**
- **возможность публикаций,**
- **участие в научно-практических конференциях.**

Удовлетворенность пациентов качеством работы сестринского персонала

Критерий оценки	Положительная оценка	Отрицательная оценка
Внешний вид	76,6%	23,4%
Выполнение медицинских манипуляций	93,3%	6,4%
Отношение сестринского персонала	83,3%	16,7%
Консультативная помощь	70%	30%
Помощь в полном объеме	83,3%	16,7%
Психологическая поддержка	53,3%	46,6%

ВЫВОДЫ:

1. Важность проблемы развития профессионально важных и личностных качеств медицинской сестры определяется необходимостью качественной подготовки и отбора специалистов в области здравоохранения.
2. Контроль и оценка деятельности сестринского персонала являются основой процесса повышения качества оказываемой помощи.
3. Участие медицинских сестер в нетипичных для них видах деятельности благоприятно влияет на развитие их профессиональных и личных качеств
4. Анализ мотивационной среды позволит старшей медицинской сестре продумать и построить систему поощрения и стимулирования, отвечающую требованиям эффективности.
5. Организаторам сестринского дела важно видеть в каждой медицинской сестре индивидуальность, личность, что в конечном итоге поможет грамотно и эффективно взаимодействовать с ней.

**БЛАГОДАРЮ ЗА
ВНИМАНИЕ**

